

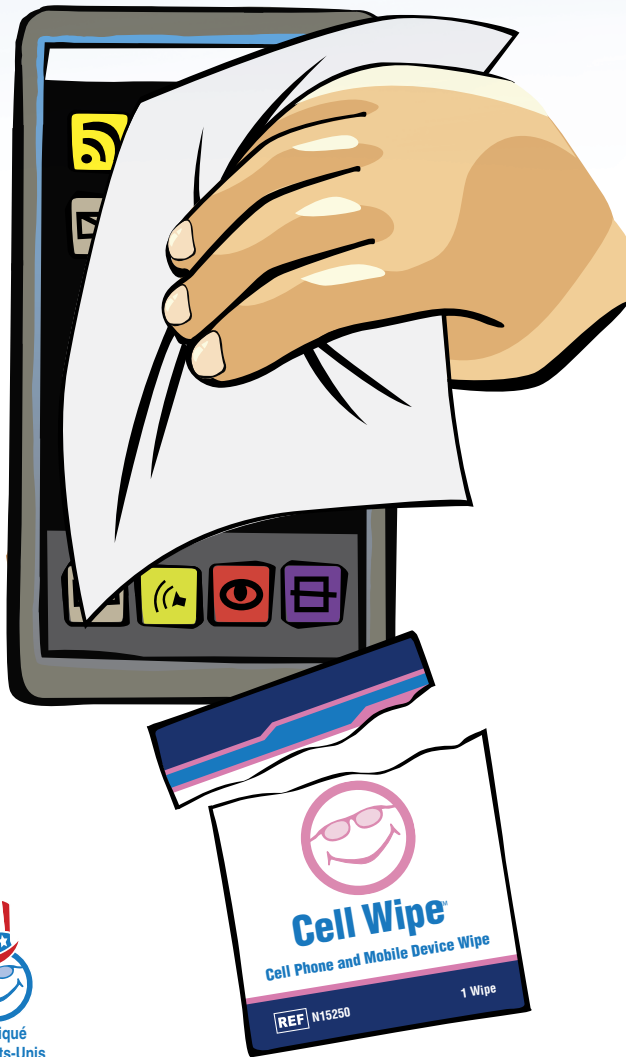
Neotech Cell Wipe™ and Cell Shield™

LINGETTE POUR TÉLÉPHONES PORTABLES ET
APPAREILS MOBILES ET PROTECTION



Neotech Cell Wipe™

LINGETTE POUR TÉLÉPHONES PORTABLES
ET APPAREILS MOBILES



FONCTIONS ET AVANTAGES

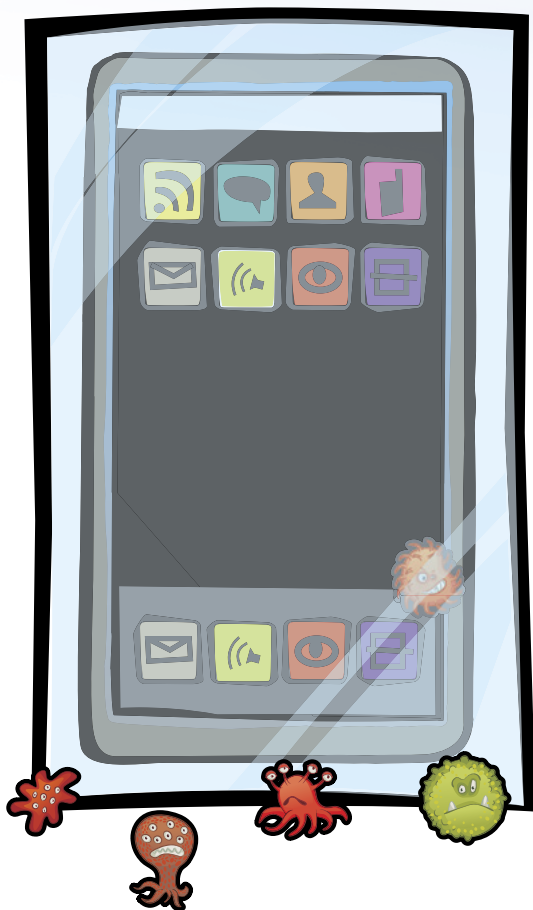
- Ne laisse aucune trace ni peluche
- Préhumidifiée et non abrasive
- Élimine les taches, les empreintes et les traces de gras
- Jetable
- Boîte distributrice prête à l'utilisation
- Emballage individuel



New Self-Sealing

Neotech Cell Shield™

PROTECTION POUR TÉLÉPHONES PORTABLES
ET APPAREILS MOBILES



FONCTIONS ET AVANTAGES

- Vos téléphones portables et autres appareils mobiles restent propres
- Appuyez, discutez, faites glisser votre doigt et prenez des photos tout en gardant la protection transparente
- Rabat auto-obturant
- Jetable
- Boîte distributrice prête à l'utilisation
- Fabriqué sans latex de caoutchouc naturel et plastifiant DEHP

Catalogue	Objet	QTÉ/UNITÉ
N15250	Cell Wipe	1000/caisse* *4 boîte de 250
N15200	Cell Wipe & Shield Combiné	200ea/boîte** **2 boîtes minimum sur bon de commande



Neotech Cell Wipe™ and Cell Shield™




LINGETTE POUR TÉLÉPHONES PORTABLES ET APPAREILS MOBILES ET PROTECTION

UTILISATION PRÉVUE

La lingette Neotech Cell Wipe permet de nettoyer les téléphones portables et autres appareils.

La protection Neotech Cell Shield est une protection temporaire qui permet de maintenir les téléphones portables et appareils mobiles au propre.

INSTRUCTIONS D'UTILISATION

- 1 Déchirez le paquet pour l'ouvrir, retirez et dépliez la lingette. 
- 2 Nettoyez délicatement la surface du téléphone ou de l'appareil mobile. 2-3 
- 3 Jetez-la à la poubelle.
- 4 Lavez-vous les mains ou désinfectez-les. 6
- 5 Tirez sur la protection Cell Shield pour la sortir de la boîte distributrice.
- 6 Placez l'appareil dans la protection Cell Shield, le haut de l'appareil en premier. 7 
- 7 Retirez le revêtement auto-adhésif, rabattez le clapet auto-adhésif sur l'arrière de l'appareil et scellez
- 8 Remplacez la protection Cell Shield toutes les 12 heures, ou plus tôt si vous constatez des traces de salissure ou de déchirure. Mettez-la au rebut après utilisation.

AVERTISSEMENTS

La protection n'est pas prévue pour une utilisation médicale.

La protection n'est pas prévue pour protéger les appareils de l'eau ou d'autres dégâts.

Ne pas utiliser pour un entretien cutané.

Éviter tout contact avec les flammes.

En cas de contact avec les yeux, les rincer immédiatement à l'eau claire.

Maintenir hors de portée des enfants.

Toujours respecter les consignes du fabricant de l'appareil.

Ne pas jeter dans les toilettes.

À usage unique exclusivement.